

Factsheet

Universiteit Utrecht: Goedopweg in Utrecht Oost

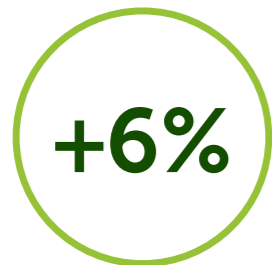
Cijfers per januari 2023



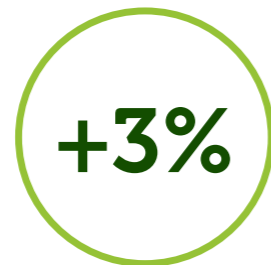
Medewerkers



Studenten



Groei medewerkers



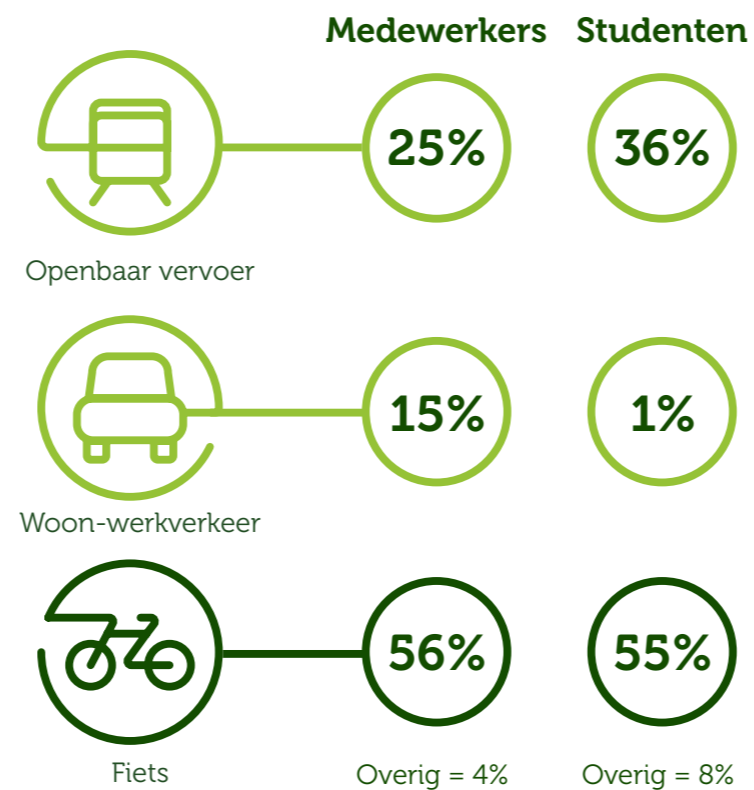
Groei studenten

Aanpak bereikbaarheid

| | Beleid | Stimulering |
|------------------------------|-------------------------------------------------------------------------------------|-------------------------------------------------------------------------------------|
| Fiets |  |  |
| Openbaar vervoer |  |  |
| Mijden hyperspits |  |  |
| Mijden: dinsdag en donderdag |  |  |
| Thuiswerken |  |  |

 = niet geïmplementeerd  = geïmplementeerd

Vervoerwijze



Best practices



Thuiswerken

- 55 hoogwaardige hybride vergaderzalen
- Internetvergoeding voor thuiswerken
- Thuiswerkvergoeding (standaard 60% reiskosten, 40% thuiswerkvergoeding)
- Variëteit werkplekken - FlexWare-boekingsopties
- SolisWorkspace, een digitale werk-/studieplek



Mijden/spreiden

- 44 hybride werkgroep ruimtes
- Educate-it helpdesk: andersreizen@uu.nl
- Afstemmen starttijden colleges UU, HU, UMCU
- Stimuleren collegeblok van 17.00 - 19.00
- Drie DIY-studio's voor videokennisclips en één podcaststudio



Fiets

- Ontwikkelen doorfietsroute Veenendaal - USP
- Aanleg extra fietspad Weg tot de Wetenschap - Padualaan
- Onbelaste fietsvergoeding voor E-bikes
- Fietsaccu vergoed binnen fietsregeling
- > 10.000 fietsparkeerplaatsen
- Mobiele fietsmaker USP, Fix-Fiets



Auto

- Prijsprikkel parkeren auto medewerkers



Communicatie

- Reis Wijs-Wijzer
- OV-informatie op schermen in gebouwen
- Publicatie toolkit online congressen
- Toolkits voor ontwikkelen hybride onderwijs (gids, instructievideo's)



Deelvervoer

- Ruim aanbod dienstfietsen/leenfietsen
- TIER-deelfiets op verschillende locaties
- Gratis elektrische deelauto voor dienstreizen

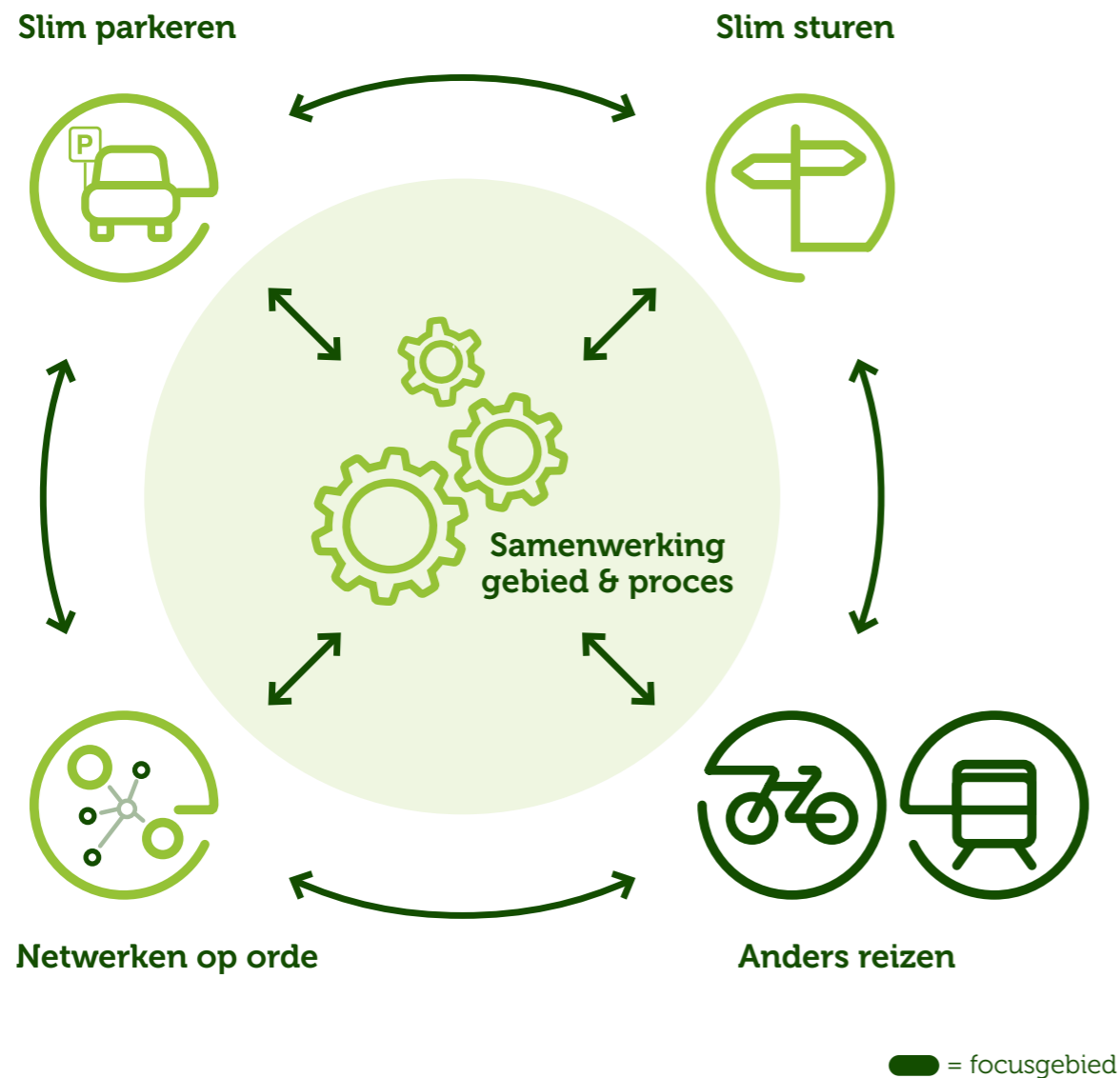


Openbaar vervoer

- Upgrade HOV-haltes Provincie Utrecht
- Beleid treinreizen naar congressen binnen 700 km

Ambities Universiteit Utrecht

De Universiteit Utrecht heeft voor de komende periode focus op de volgende van de vijf werkstromen:



De Universiteit wil de komende tijd de focus leggen op het voorrang geven van wandelaars en fietsers boven auto's (autoluwe campus).

De in de factsheet getoonde cijfers zijn van toepassing op medewerkers en studenten op Utrecht Science Park en Rijnsweerd.



Anna



Johannes

Ambities Utrecht Science Park en Rijnsweerd

We gaan voor:

- 20% minder auto's op de weg
- 20% meer medewerkers, studenten en bezoekers op de fiets
- 10% meer medewerkers, studenten en bezoekers in het openbaar vervoer
- afvlakken van de pieken per reiswijze

Door:

- samenwerking binnen de bestaande overlegstructuren Beter Bereikbaar Utrecht-Oost (BBUO)
- het aanleveren van data over modelerings- en monitoringsdoeleinden (AVG-proof)
- het actief verleiden van medewerkers, studenten en bezoekers om slimmer en duurzamer te reizen
- het actief benaderen van nieuwe organisaties om deel te nemen aan de gebiedsambitie
- een actieve samenwerking tussen de gemeente Utrecht, de provincie Utrecht en het gebied, ook kijkend naar infrastructuur
- ondersteuning vanuit de OV-aanbieders door het aanleveren van vervoersdata voor het modelleren en monitoren
- ondersteuning vanuit Goedopweg en de gebiedsregisseurs

Gebiedsregisseurs voor een beter bereikbaar Utrecht Oost:

Anna Schouten (anna@goedopweg.nl)

Johannes van de Water (johannes@goedopweg.nl)